

### 香港鸟类指数 一个监察环境健康的方法



### 可持续发展是香港特区政府认可的目标



### 是否达到“可持续发展”这目标？

- 用各类的指标反影要达到“可持续发展”各种因子的健康状况
- 鸟类是很多国家采用的一个环境指标



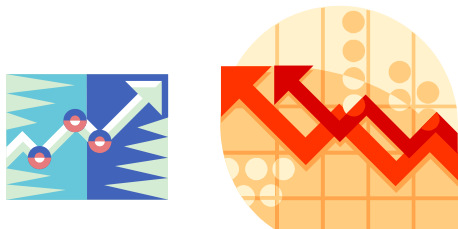
### 为何鸟类是一个值得采用的指标？

- 鸟类在生态食物链的上层
- 鸟类便于观察
- 观鸟活动及观鸟组织在世界各地都发展成熟



### 为甚么用一个指数的形式去比示鸟数的健康情况？

- 这是一个从当年各种鸟类数据归纳出来的一个数字
- 一般市民比较容易了解这样的一个数字



### 英国的情况

英国从1962年开始进行“普通鸟普查”，透过这些数据可以评估每种鸟的数目变化，因此开展了英国的鸟类指数。

- <http://www.bto.org/birdtrends2001/cbc.htm>
- <http://www.bto.org/birdtrends2001/bbs.htm>

英国的鸟类指数比较侧重于繁殖鸟的数目。



### 香港的情况

- 冬候鸟为主，繁殖鸟不算多
- 中国及国际濒危及易危鸟类偏高
- 大量鸟类迁徙过境



### 要考虑并决定每类鸟占的比重

- 冬候鸟
- 夏候鸟（繁殖鸟）
- 迁徙过境鸟
- 濒危及易危鸟种



### 要考虑并决定调查各种生境

- 水鸟的生境（湿地、海洋）
- 农村开阔地
- 树林
- 特别鸟种的生境（例如高山草地）



### 调查的重点

- 整体数目
- 物种多样性（例如鸟种数目）



### 调查的成果

- 水鸟指数
- 农地鸟指数
- 林鸟指数
- 濒危鸟种指数



### 调查的成果

- 香港鸟类密度指数
- 香港鸟类多样性指数
- 香港鸟类综合指数



### 现有的调查

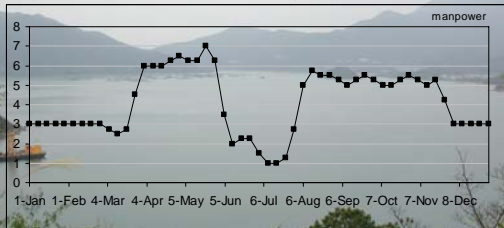
分類	名稱及地點	調查鳥種	執行機構及資助機構
水鳥	米埔內后海灣水鳥普查	米埔內后海灣的所有水鳥，加上香港境內繁殖的露鳥	香港漁護處
	燕鷗調查，吐露港、大鵬灣及西貢海	香港繁殖的燕鷗	香港觀鳥會，私人贊助
	白腹海雕調查	香港繁殖的白腹海雕	香港漁護處
田鳥	塱原鳥類調查	所有田鳥	香港觀鳥會，政府自然保育基金
林鳥	麻鷹調查	麻鷹	香港觀鳥會
類危鳥	黑臉琵鷺亞洲同部普查	黑臉琵鷺	香港觀鳥會，商業機構贊助

### 建议加入的调查

林鳥	大埔沼鳥類普查	所有林鳥	未執行
	城門鳥類普查	所有林鳥	未執行
	香港島鳥類普查	所有林鳥	未執行
田鳥	錦田鳥類普查	所有田鳥	未執行
類危鳥	大霧山鳥類普查	大草鶯及其它高山草地鳥種	未執行

### 要清楚了解执行调查所需要的人力

每周需要新增调查的总次数



香港观鸟会已在今年全面展开  
香港鸟类指数所需的调查

谢谢大家耐心聆听!